



USZCZELKA PŁASKA DO POŁĄCZEŃ  
KOŁNIERZOWYCH RUR

**Zastosowanie:**

Do uszczelniania połączeń kołnierzowych armatur  
różnego typu realizowanych podczas prac inwestycyjnych  
instalacje obojętne chemicznie do PN10, instalację ściekowe

**Cechy konstrukcyjne i Normy:**

EPDM wg PN-EN 681-1 2002

Od DN 32 -DN 500

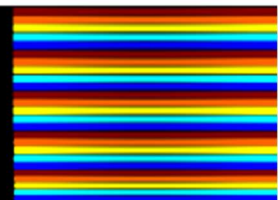


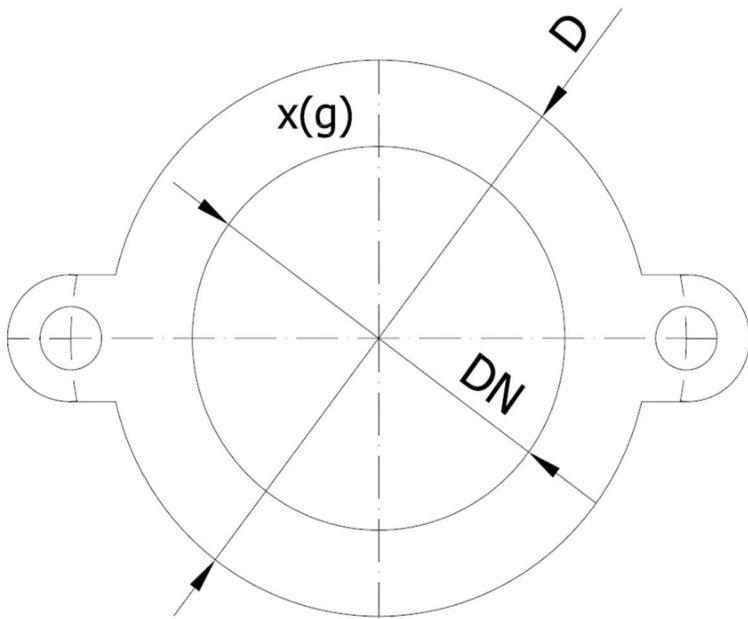
[www.kubwit.pl](http://www.kubwit.pl)

P.P.H.U KUBWIT  
65-950 Zielona Góra  
Osadnicza 5

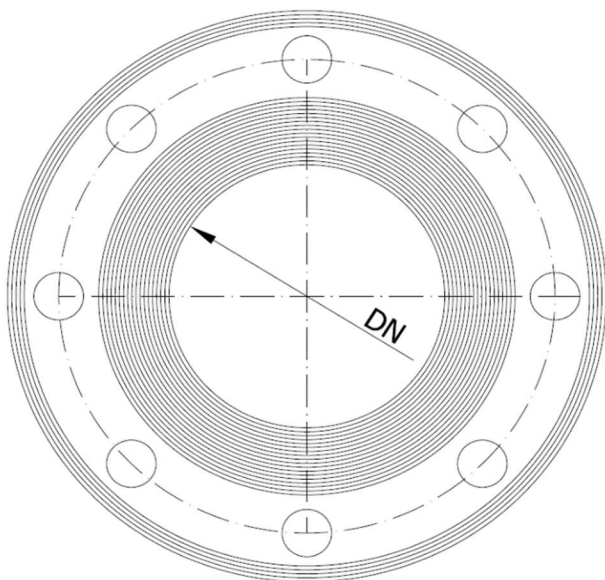
NIP:9291719001      Kontakt:  
REGON: 081183842      T: +48 68 4535435  
                                    biuro@kubwit.pl

[tight transmissions networks ]





DN	Średnica wewnętrzna	Średnica zewnętrzna	Grubość
32	42	81	4
40	46	81	4
50	50	96	4
65	64	115	4
80	80	130	5
100	100	151	5
125	130	180	4
150	150	200	4
200	200	255	5
250	250	310	5
300	300	360	5
350	340	420	5
400	400	470	6
500	490	560	7
600	600	690	5



USZCZELKA PŁASKA TYP SZEROKI

[www.kubwit.pl](http://www.kubwit.pl)

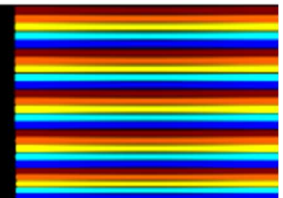
P.P.H.U KUBWIT  
65-950 Zielona Góra  
Osadnicza 5

NIP:9291719001

REGON: 081183842 T: +48 68 4535435

Kontakt:

biuro@kubwit.pl



[tight transmissions networks]

