

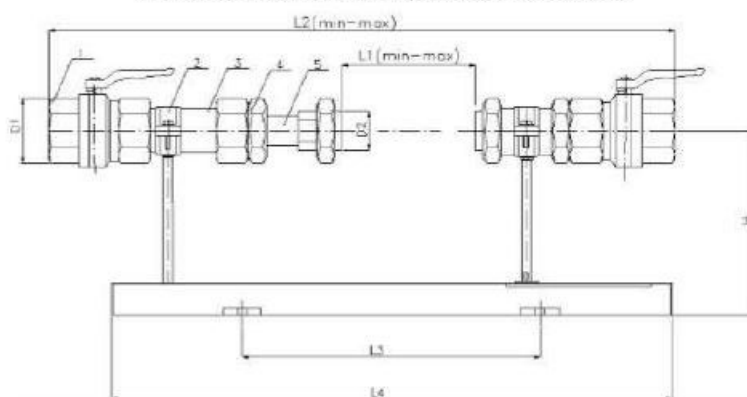
### ZESTAWIENIE

1. **zawór kulowy** – mosiądz z powłoką galwaniczną,
2. **uchwyt** – stal kwasoodporna,
3. **przedłużka** – mosiądz z powłoką galwaniczną,
4. **redukcja** – mosiądz z powłoką galwaniczną,
5. **śrubunek** – mosiądz z powłoką galwaniczną,
6. **króciec obustronnie nagwintowany** – stal z powłoką galwaniczną (cynk),
7. **kołki rozporowe** – stal + koszulka z HDPE.

### OPIS ZESTAWU

- konsola spełnia wszystkie normy dotyczące zabudowy wodomierza na przyłączy wodociągowym
- przystosowany do montażu wodomierzy wewnątrz budynków oraz na zewnątrz w szafkach
- dzięki regulacji umożliwia montaż wodomierzy o różnej długości przy tej samej średnicy
- umożliwia montaż wodomierza w pionie i w poziomie
- wyposażony w armaturę zaporową umożliwia całkowite odsłonięcie przekroju poprzecznego przewodu przesyłowego
- zabudowa wodomierza umieszczona jest w stabilnym uchwycie, dzięki czemu wodomierz zabezpieczony jest przed potencjalnymi obciążeniami wywołanymi przez naprężenia sieciowe oraz czynniki zewnętrzne
- wykonanie uchwytu zabudowy wodomierza ze stali kwasoodpornej trwale zabezpiecza konstrukcję przed niszczącym działaniem czynników korozyjnych

### CHARAKTERYSTYKA WYMIAROWA PRODUKTU



Nazwa produktu	D1(")	D2(")	L1 <sub>min</sub> (mm)	L1 <sub>max</sub> (mm)	L2 <sub>min</sub> (mm)	L2 <sub>max</sub> (mm)	L3(mm)	L4(mm)	H(mm)
Konsola wodomierza-zestaw 3/4"	1	3/4	110	190	400	485	182	338	101



[www.kubwit.pl](http://www.kubwit.pl)

P.P.H.U KUBWIT  
65-950 Zielona Góra  
Osadnicza 5

NIP:9291719001

REGON: 081183842

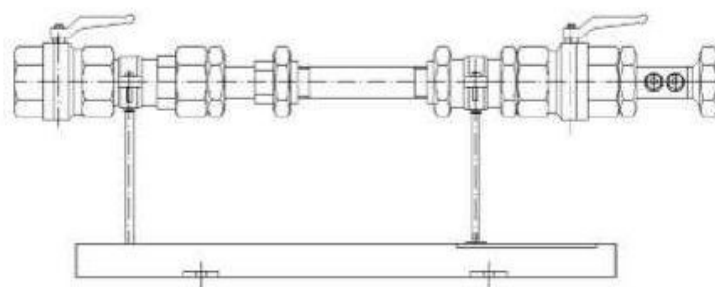
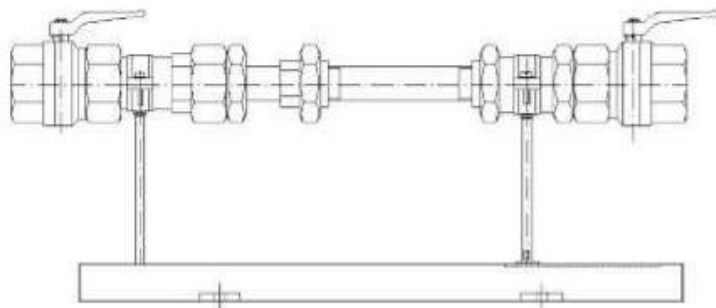
Kontakt:

T: +48 68 4535435

biuro@kubwit.pl

[tight transmissions networks]





\* w opcji zabudowa wodomierza z zaworem antyskażeniowym



[www.kubwit.pl](http://www.kubwit.pl)

P.P.H.U KUBWIT  
65-950 Zielona Góra  
Osadnicza 5

NIP:9291719001

REGON: 081183842

Kontakt:

T: +48 68 4535435

biuro@kubwit.pl

[tight transmissions networks]

